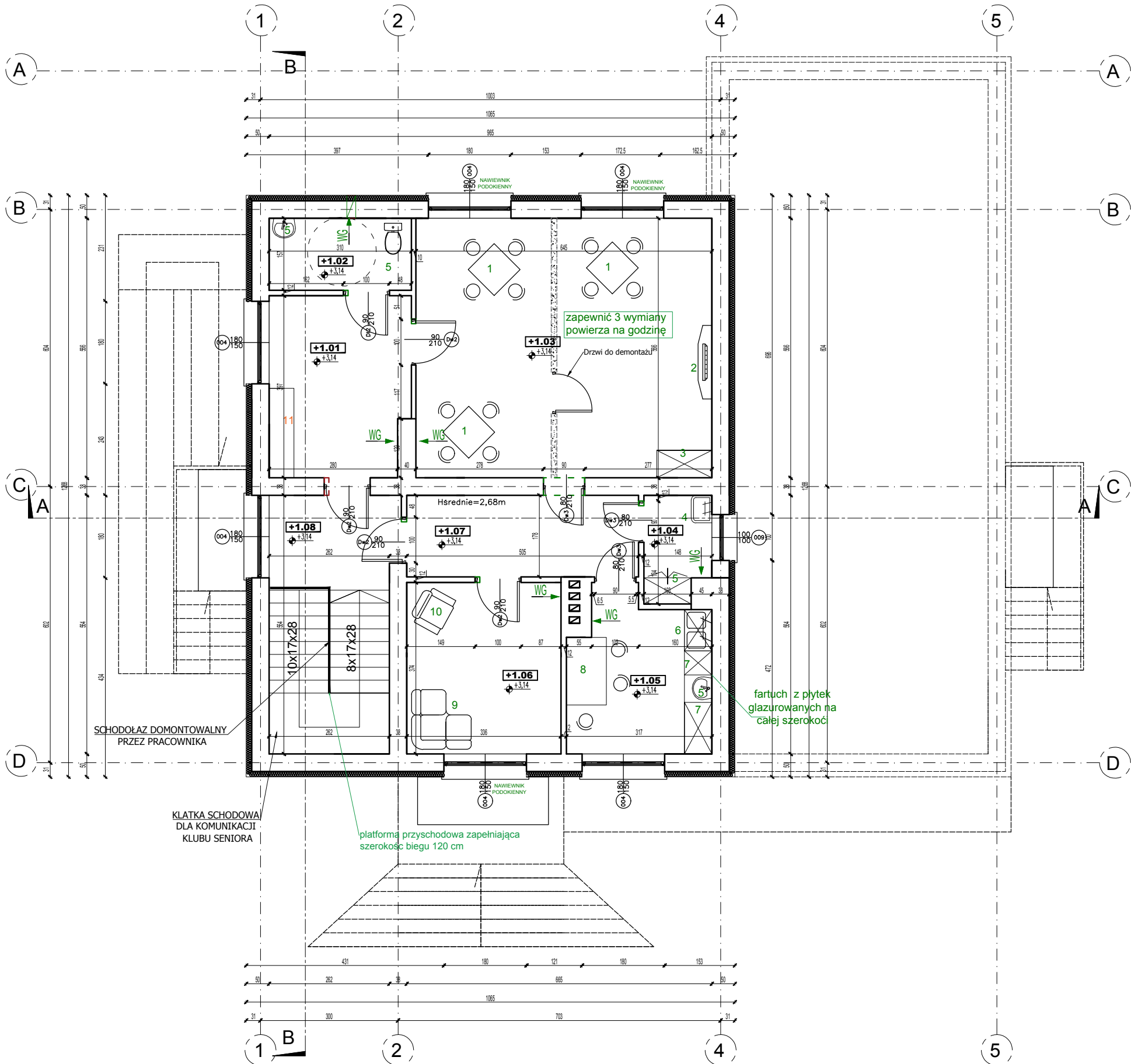


PROJEKT ARCH. BUDOWLANY
RZUT PODDASZA
1 : 100



Legenda:

- ściany istniejące;
- projektowane ściany wewnętrzne;
- otwór do wykucia
- ściany do wyburzenia
- wejście do budynku
- wentylacja grawitacyjna
- wentylacja mechaniczna

ZESTAWIENIE POWIERZCHNI POMIESZCZEŃ		
PIĘTRO-KLUB SENIORA		
NR	NAZWA POMIESZCZENIA	POW. [m ²]
1.01	SZATNIA	12.31
1.02	WC DOSTOSOWANE DLA NIEPEŁNOSPRAWNYCH	4.87
1.03	ŚWIE TLICA	36.51
1.04	POM. PORZĄDKOWE	3.25
1.05	ANEKS KUCHENNY	10.25
1.06	CZYTEL NIA	12.56
1.07	KOMUNIKACJA	8.99
1.08	KL. SCHODOWA	14.78
SUMA CAŁKOWITA		103.5200

Wyposażenie:
1.stolik dla dzieci,
2.szafka z telewizorem,
3. regał,
4. zlew na wys. 50 cm,
5. szafka na środki czystości i sprzęt porządkowy,
6. zlewozmywak dwukomrowy +szafka kuchenna wisząca,
7. szafki kuchenne z blatem laminowanym,
8. stolik kuchenny,
9. kanapa,
10. fotel,
11. wieszak na odzież wierzchnią seniorów,

WENTYLACJA MECHANICZNA, NAWIEWNO-WYWIEWNA ZRÓWNOWAŻONA.

Z UWAGI NA TO, ŻE JEST TO PRZEBUDOWA WSZYSTKIE WYMIARY NALEŻY SPRAWDZIĆ W NATURZE, A EWENTUALNE ROZBIEŻNOŚCI SKONSULTOWAĆ Z PROJEKTANTEM

JEDNOSTKA PROJEKTOWA ARCHI-BUD PROJEKTOWANIE I NADZÓR BUDOWLANY MGR INŻ. MICHAŁ KAMIŃSKI 13-332 JAMIELNIK UL. NOWA 9 NIP 744 175 51 16	BRANŻA: BUDOWLANA		NR RYS. B-3
	PROJEKTOWAŁ: mgr inż. architekt Michał Kamiński WAM/0040/PWOK/15 23/WMOKK/2017		
	SPRAWDZIŁ:		
OBIEKT: Zmiana sposobu użytkowania budynku użyteczności publicznej na budynek wielofunkcyjny 1) Klub Seniora 2) Żłobek	ASYSTENT PROJEKTANTA: Justyna Malinowska		
LOKALIZACJA: Kisielice, ul. Daszyńskiego 21 dz nr 26	TYTUŁ RYSUNKU: PROJEKT ARCH. BUDOWLANY RZUT PODDASZA 1 : 100		
INWESTOR: Gmina Kisielice ul. Daszńskiego 5 14-220 Kisielice			
DATA: 03.2019	SKALA: 1 :100		